

# C'È DEL NUOVO IN TAVOLA

*Soluzione Ristorazione* è l'innovativa soluzione gestionale studiata per fornire una risposta completa alle esigenze di automazione del mercato della ristorazione. **Riduce i tempi di attesa in ogni reparto** del locale: dalla sala alla cucina, dalla presa delle comande allo smistamento nei vari punti di preparazione, dalla richiesta del conto al pagamento rendendo più rapido ed efficiente il servizio.

L'interfaccia **touch screen** personalizzabile e la possibilità di utilizzare terminali palmari in radiofrequenza consente una veloce **gestione delle comande** inviate direttamente dal cameriere alle stampanti di settore.

Si dimostra inoltre un ottimo **mezzo pubblicitario** grazie alla gestione di **fidelity card** e al **monitor lato cliente** che risulta essere un importante mezzo di comunicazione con la propria clientela. Tra le sue prerogative si evidenzia la possibilità di collegamento con qualunque periferica hardware certificata e la creazione di documenti personalizzabili.

I punti di forza di *Soluzione Ristorazione* possono così riassumersi: **Aumenta i margini di guadagno** attraverso un migliore controllo di magazzino; **augmenta le vendite** attraverso una migliore conoscenza dei gusti della clientela; **augmenta la velocità** di tutte le operazioni di vendita, dalla comanda alla richiesta del conto.

Rivenditore Autorizzato

## Soluzione Ristorazione

Powered by  
*Soluzione Negozio*



### SOFTWARE SPECIFICO PER RISTORANTI PIZZERIE



RISTORANTI



PIZZERIE



PUB



ABBINABILE  
ALLE PIÙ DIFFUSE  
PERIFERICHE HARDWARE

SOFTWARE SELEZIONATO DA  
WINCOR NIXDORF

# SOFTWARE SPECIFICO PER RISTORANTI PIZZERIE

## HARDWARE E PERIFERICHE CERTIFICATE

## CARATTERISTICHE PRINCIPALI:

Anche con sistema Touch Screen



PC CON MONITOR TOUCH SCREEN

TERMINALI PALMARI RADIO



MONITOR LATO CLIENTE



STAMPANTI DI SETTORE



STAMPANTI FISCALI



STAMPANTI PER CONTI



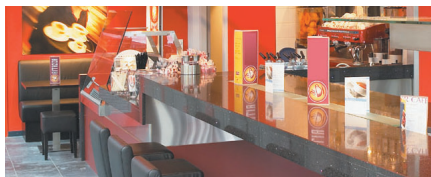
STAMPANTI FATTURE E RICEVUTE



## FUNZIONALITÀ SPECIFICHE

### RISTORANTI PIZZERIE

- Gestione TAVOLI
- Ordini con TERMINALI PALMARI RADIO
- Gestione e stampa COMANDE nei reparti
- TOUCH SCREEN per una vendita VELOCE
- Gestione FATTURE e RICEVUTE FISCALI
- Stampa di CONTI fiscali e conti proforma
- Gestione conti separati e "ALLA ROMANA"
- Gestione pagamenti e BUONI PASTO
- Gestione FIDELITY CARD
- Gestione del SOTTOSCORTA
- Gestione PRENOTAZIONE tavoli
- STATISTICHE di vendita



- Gestione del magazzino (Carico, Scarico, Inventario, ecc.)
- Gestione ed emissione scontrini, fatture immediate e riepilogative, DDT, ricevute fiscali, preventivi, conti, tallon
- Gestione delle convenzioni e delle scontistiche
- Fidelizzazione clienti tramite card con gestione dei punti o del prepagato
- Analisi statistiche di vendita, di giacenza magazzino, di costi ecc.
- Gestione automatica da sottoscorta degli ordini a fornitori
- Scadenziario dei pagamenti e Riba elettroniche
- Gestione e controllo operatori, dipendenti, venditori
- Gestione cassetto banconote: fondo cassa, prelievi, versamenti
- Gestione incassi, pagamenti, acconti e buoni pasto
- Anagrafica articoli con immagini, clienti e fornitori
- Gestione di diversi listini di vendita
- Gestione resi articolo anche con emissione di buoni
- Creazione e stampa di etichette/frontalini con barcode
- Gestione prenotazioni, sospensioni movimenti
- Importazione ed esportazione anagrafiche articoli, clienti e fornitori
- Monitor pubblicitario verso il cliente personalizzabile
- Interfaccia grafica personalizzabile con videocamere integrate
- Inserimento logo cliente su scontrino, fatture, DDT e a video
- Gestione Multi-magazzino da sede
- Integrabile con i più diffusi applicativi di contabilità
- Invio automatico e-mail a clienti in anagrafica
- Abbinabile a qualunque periferica certificata: misuratori fiscali, terminali palmari radio, stampanti di settore, stampanti per conti e preconti, monitor lato cliente, etichette elettroniche, lettori di badge, scanner, monitor touch screen, terminali portatili, stampanti per etichette, stampanti per ricevute fiscali termiche e ad impatto, display cliente, tastiere programmabili, bilance delle marche più diffuse ecc.
- **Manuale elettronico dettagliato incluso**